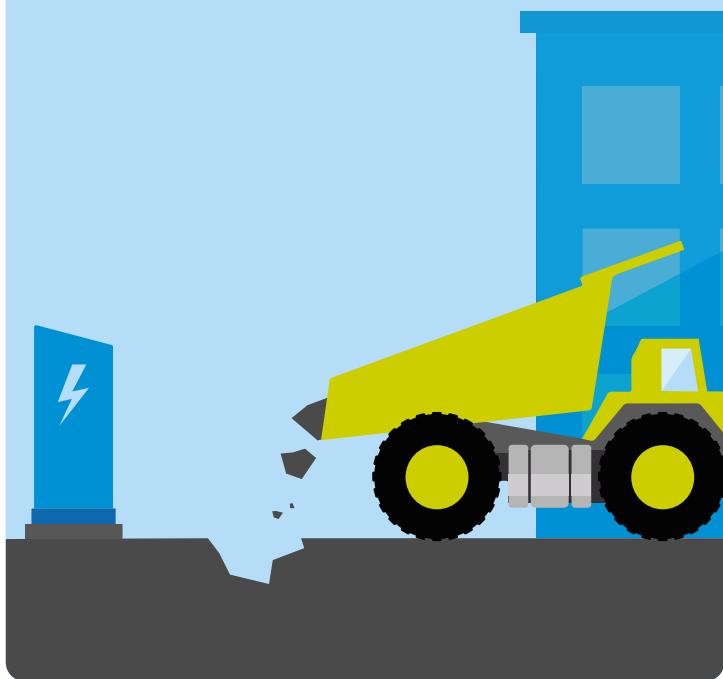


Ersatzneubau Netznoten Mitte

Das Stromnetz und technische
Energieverteilungsanlagen
werden erneuert



Stromnetz
Berlin



Wer ist Stromnetz Berlin?

Als Eigentümer des Stromverteilungsnetzes und der dazugehörigen Netzanlagen sorgt Stromnetz Berlin für die sichere und zuverlässige Stromversorgung der Hauptstadt.

Wir sind ein landeseigenes Unternehmen und zuständig für den Anschluss der Stromabnehmer und -einspeiser im Stadtgebiet von Berlin. Unseren Kund*innen stellen wir digitale Zähler zur Verfügung und kümmern uns um die Ablesung sowie die Abrechnung der Netznutzung. Unsere ca. 1.800 Mitarbeiter*innen:

- errichten und betreiben das Stromnetz,
- warten es,
- halten es instand,
- betreuen alle Kund*innen und Geschäftspartner bei der Nutzung des Netzes.

Unser Netz in Zahlen

Damit Berlin rund um die Uhr sicher mit elektrischer Energie versorgt werden kann, ist eine Vielzahl komplexer Systeme wie Erzeugungsanlagen, Transformatoren, Übertragungs- und Verteilungsnetze miteinander verbunden.

- Zum Stromnetz von Berlin gehören knapp 36.000 km Stromleitungen – so viel wie einmal um den Äquator.
- Über 99 Prozent der Leitungen liegen unter der Erde.
- 17 Netzknoten stützen das Netz und verteilen den Strom stadtweit.
- 71 Umspannwerke wandeln den Strom von der Hochspannung auf die Mittelspannung um.
- Ca. 11.350 Netz- und Kundenstationen gelangt der Strom in der niedrigsten Spannungsebene zu den Häusern und Betrieben.

Bei solch einem großen Netz – dem größten städtischen Verteilungsnetz in Europa – sind immer Reparaturen oder Erneuerungen notwendig.

Ersatzneubau Netznoten Mitte

Klimaneutrales Verteilungsnetz

Um den steigenden Strombedarf und zusätzliche Einspeisungen ins Berliner Stromnetz zu bewältigen, müssen die Netzanlagen bis 2033 im Vergleich zu heute doppelt so leistungsfähig gemacht werden. Aus diesem Grund erfolgen in den kommenden Jahren umfangreiche Baumaßnahmen im Verteilungsnetz von Stromnetz Berlin.

Ersatzneubau Netznoten

Auch in Ihrem Kiez finden daher in den nächsten Jahren verschiedene Baumaßnahmen statt.

Die bestehende Netznotenanlage Mitte ist seit den 1970er Jahren in Betrieb und gilt als bedeutender Bestandteil des Berliner Stromverteilungsnetzes. Die Anlage versorgt den Innenstadtbereich, insbesondere den Bezirk Mitte, über die Hochspannungsschaltanlage mit elektrischer Energie.

Aus Altersgründen und zum Aufbau einer zukunftsorientierten, leistungsfähigeren und klimafreundlicheren Anlagentechnik neuester Generation soll die alte Netznotenanlage in einem neuen Gebäude ersetzt werden. Die jetzt an den alten Netznoten angeschlossenen 110-kV-Kabel werden auf den neuen Netznoten umgeschwenkt, zu alte Kabel werden dabei gleich durch neue ersetzt.

Die Modernisierungsarbeiten erfolgen während des laufenden Anlagenbetriebes. Um die Stromversorgung zu jeder Zeit zu gewährleisten, erfolgen die geplanten Arbeiten nacheinander. Stromunterbrechungen sind nicht vorgesehen.

Genehmigungsbehörde

Bezirksamt Mitte von Berlin
Abteilung Ordnung, Umwelt- und Naturschutz,
Straßen- und Grünflächen
Fachbereich Straßen

Bauzeit (Q4/2024 bis Q3/2035)

Das Projekt ist in folgende Bauabschnitte gegliedert:

1. Abbruch auf dem Stromnetz-Berlin-Gelände vorbereiten	Q4/2024 bis Q1/2025
2. Büro- und Lager-Gebäude oberirdisch abbrechen	Q2/2025 bis Q4/2025
3. Fundamente abbrechen und Baugrube herstellen	Q4/2025 bis Q2/2026
4. Rohbau herstellen	Q3/2026 bis Q1/2028
5. Fassade herstellen und Innenausbau durchführen	Q1/2028 bis Q3/2029
6. Kabeltiefbau durchführen	Q3/2029 bis Q1/2030
7. NK-Anlagentechnik in das Gebäude einbauen und in Betrieb nehmen	Q4/2029 bis Q1/2033
8. 110-kV-Kabel auf den neuen Netzknoten schwenken	Q2/2033 bis Q4/2034
9. Technik im alten Netzknoten demontieren	Q3/2034 bis Q3/2035

Einschränkungen während der Bauarbeiten

Bauarbeiten erfolgen meist weder geräuschlos, noch finden sie ohne Einschränkungen statt. Mit den folgenden Beeinträchtigungen müssen Sie während der Bauzeit rechnen:

- temporäre Einschränkungen / Teilsperren im öffentlichen Straßenland
- Die Arbeiten können Werktags von 7 bis 20 Uhr (saisonabhängig) stattfinden und während einzelner Bauabschnitte kann temporär Lärm auftreten.

Die Rettungswege sowie Zugänge zu den privaten Grundstücken bleiben bestehen.

Bauherr

Stromnetz Berlin GmbH, 10871 Berlin

Bürger*innendialog

Yvonne Post

E-Mail: buerger-innendialog@stromnetz-berlin.de

www.stromnetz.berlin/baumassnahmen



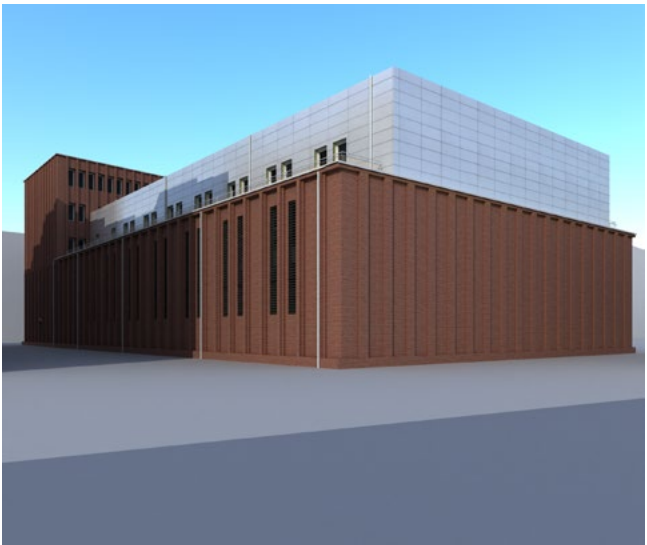
Aktuelles zu Baumaßnahmen finden Sie auf unserer Webseite.

Was ist ein Netzknoten?

Ein Netzknoten im Berliner Verteilungsnetz der Stromnetz Berlin GmbH ist eine 110-Kilovolt (kV)-Schaltanlage, die elektrische Energie regional auf der gleichen Spannungsebene verteilt. Mehrere Netzknoten verbinden die Teilnetze des Berliner Stromnetzes.

Funktionsweise eines Netzknotens

Die 17 Netzknoten und aktuell 71 Umspannwerke versorgen die Berliner*innen mit elektrischer Energie. Die Kunden sind über Kabel direkt oder indirekt an die Schaltanlage des Netzknotens angeschlossen. In der Schaltanlage wird die Energie gemessen und verteilt. Die Schaltanlage stellt eine sehr hohe Verfügbarkeit sicher und einen großen Gestaltungsspielraum für die Lastaufteilung im Netz dar. Die modernen Netzknoten werden vollständig fernüberwacht und -gesteuert. In Berlin werden die gasisolierten Schaltanlagen in geschlossenen Gebäuden errichtet.



3D-Visualisierung des Ersatzneubaus

Stromnetz Berlin GmbH
10781 Berlin

buenger-innendialog@stromnetz-berlin.de
www.stromnetz.berlin

Juni 2024