

Handeln auf allen Spannungsebenen

Tragfähige Energiewende-Lösungen für Berlin:
nachhaltig, effizient und zukunftsfähig.

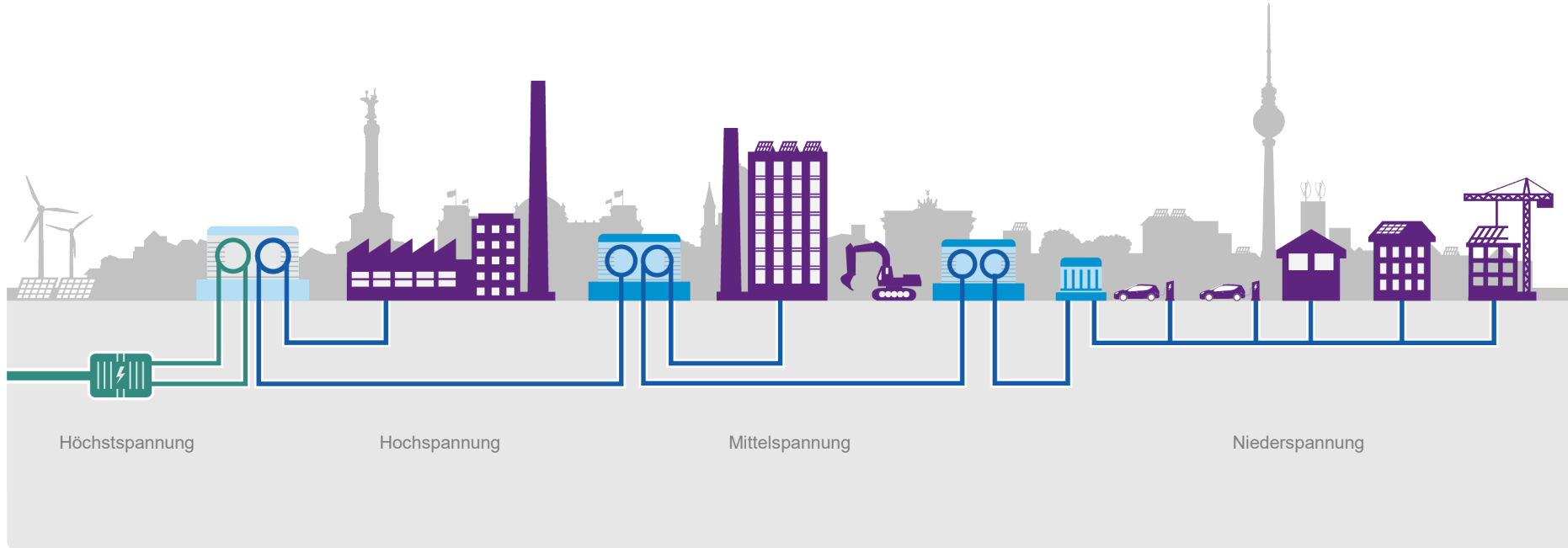
Jahrespressegespräch der Stromnetz Berlin GmbH

Dr. Erik Landeck, Geschäftsführer

Ein Unternehmen
der BEN-Gruppe  Berlin
energie

Stromnetz
Berlin 

Das Berliner Stromnetz: Vier Spannungsebenen



Klimamission statt CO₂-Emission: Vier Handlungsfelder im Fokus



Die Anforderungen an das Berliner Stromnetz sind hoch.
Neue Herausforderungen durch Energie-, Wärme- und Mobilitätswende sowie zunehmende Digitalisierung erfordern eine Planung mit Weitsicht.

Berlin erlebt eine umfassende Transformation – Stromnetz Berlin entwickelt das dafür nötige Netz



Wärme

Treiber: Dekarbonisierung des Berliner Wärmebedarfs

- Anfragen der Fernwärme für Power-to-Heat-Anlagen (+550 MW bis 2033)
- Hochlauf von Wärmepumpen vor allem am Stadtrand (ca. +60.000 Einheiten bis 2033)



Dezentrale Erzeugung

Treiber: Berliner Solargesetz

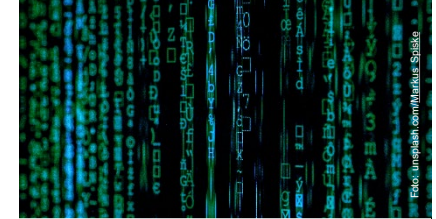
- Pflicht für Photovoltaik-Anlagen und Masterplan Solarcity zielen auf Ausbau von 4,4 GW
- Szenarien von Stromnetz Berlin erwarten Ausbau um ca. +260.000 Anlagen bis 2033



Elektromobilität

Treiber: Elektrifizierung BVG-Busflotte, Förderpolitik E-Fahrzeuge und Ladeinfrastruktur

- Hochlauf an Ladepunkten (LP) in diversen Bereichen - privat, öffentlich, Gewerbe (ca. +150.000 Stück LP bis 2033)



Digitalisierung

Treiber: Internet-Produkte wie Colocation, Cloud Hub, Interconnection, Marketplace

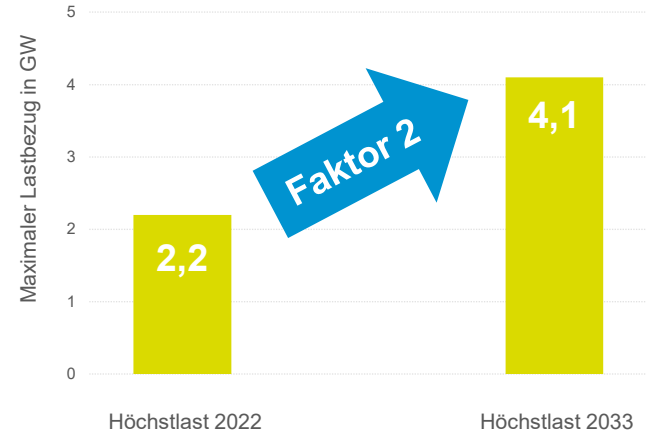
- Dezierte Leistungsanfragen für 110-kV-Netzanschlüsse liegen vor (ca. +550 MW bis 2033)

Klimamission statt CO₂-Emission: Eine Frage der Kapazität

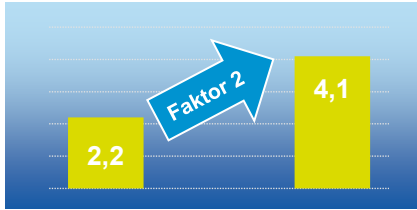
Der erwartbare Zubau in den vier Bereichen erfordert eine **Verdopplung der Kapazität im Berliner Stromnetz**



Entwicklung der Höchstlast in Berlin als zentrales **Kriterium für die Netzausbauplanung**



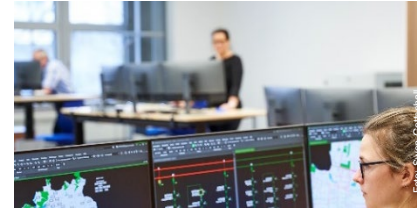
Nachhaltig, effizient, zukunftsfähig – weitere Handlungsfelder



Leistungsfähigkeit erhöhen



Investition in Versorgungssicherheit



Smart-Meter-Rollout



Krisenvorsorge



Stromnetz Berlin als Arbeitgeber



Solarhauptstadt Berlin

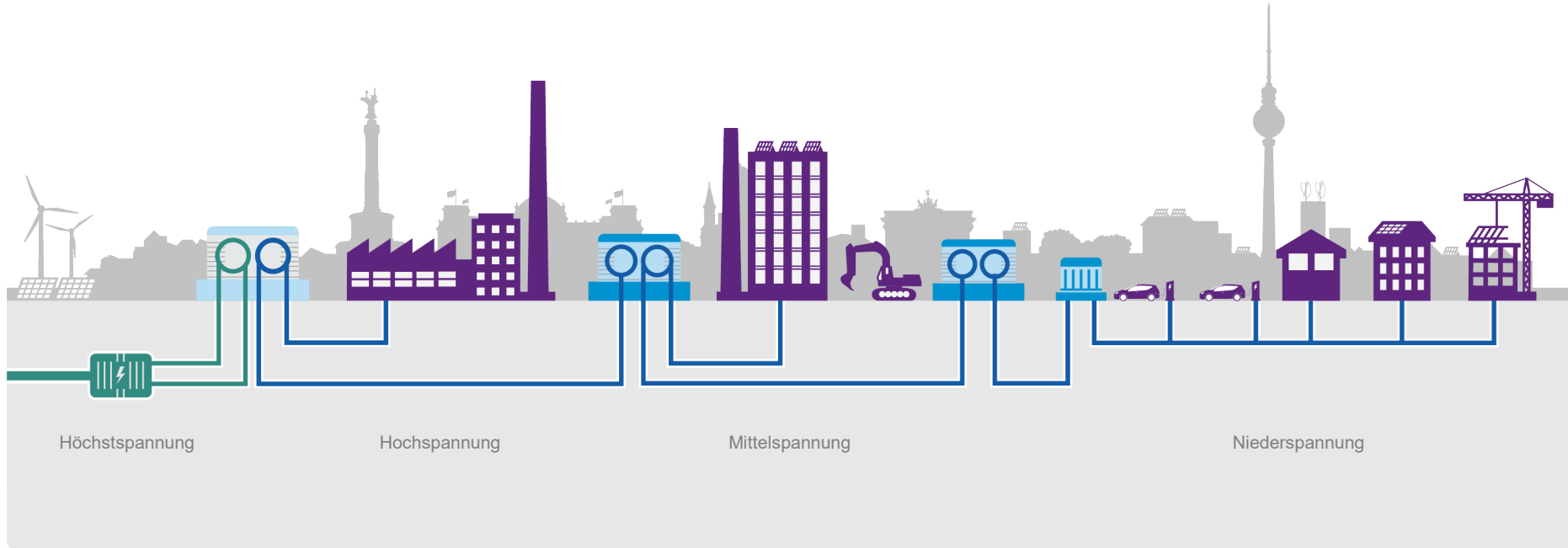


Ladehauptstadt Berlin



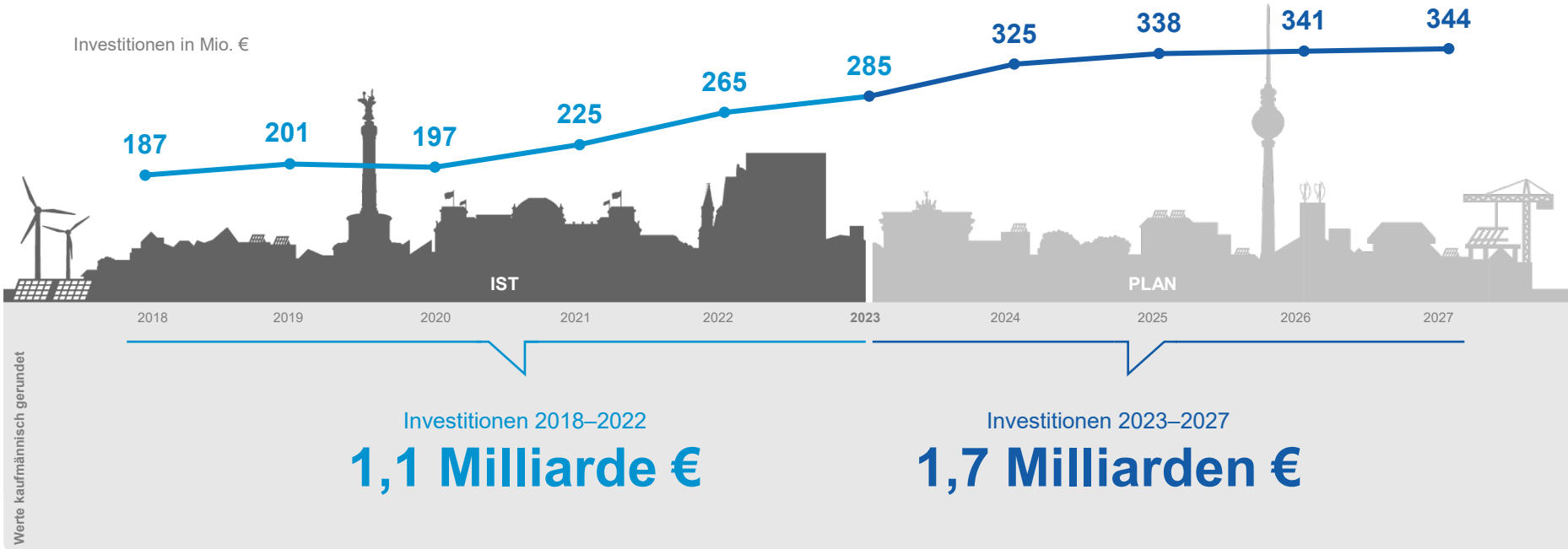
Bürger*innenrat

Das Berliner Stromnetz 2022/2023: Zahlen, Daten, Fakten



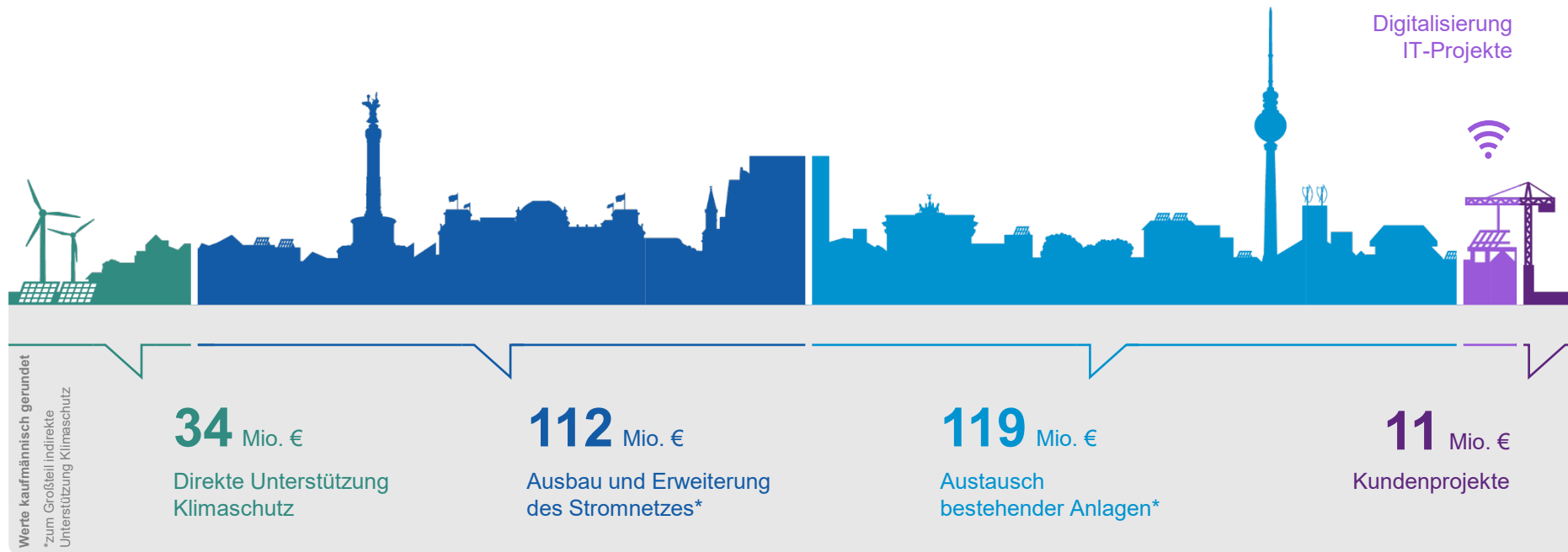
Für Energiewende und Klimaneutralität Hohes Investitionsniveau hält an

Investitionen in Mio. €



Für Energiewende und Klimaneutralität Investitionen 2023: **285 Mio. €**

10 Mio. €
Digitalisierung
IT-Projekte



34 Mio. €

Direkte Unterstützung
Klimaschutz

112 Mio. €

Ausbau und Erweiterung
des Stromnetzes*

119 Mio. €

Austausch
bestehender Anlagen*

11 Mio. €

Kundenprojekte

Werte kaufmännisch gerundet
*zum Großteil indirekte
Unterstützung Klimaschutz

Für Energiewende und Klimaneutralität Investitionen 2023: **285 Mio. €**



34 Mio. €

Direkte Unterstützung
Klimaschutz

Unterstützung durch gezielte Digitalisierung,
Netzerweiterungen für E-Mobilität und Photovoltaik, z. B.

- Aufbau eigener E-Mobilitäts-Lade-Infrastruktur
- Ersatz Ölkabel

Werte kaufmännisch gerundet

Für Energiewende und Klimaneutralität Investitionen 2023: **285 Mio. €**



Werte kaufmännisch gerundet
*zum Großteil indirekte
Unterstützung Klimaschutz

112 Mio. €

Ausbau und Erweiterung
des Stromnetzes*

Netzanschlüsse, Hausanschlüsse,
Umspannwerke und Netzknoten, z. B.

- Neubau UW Voltairestraße
- Aufbau einer 110-kV-Verbindung zwischen den Umspannwerken Moissistraße und Landjägerstraße

Für Energiewende und Klimaneutralität Investitionen 2023: **285 Mio. €**



Werte kaufmännisch gerundet
*zum Großteil indirekte
Unterstützung Klimaschutz

Investitionen für die Erneuerung und den Erhalt des Berliner Stromnetzes, z. B. immer dann, wenn Betriebsmittel vollständig oder teilweise ersetzt werden, z. B.

- Neubau Gebäude Netzleitstelle (Ersatz der bestehenden Netzleitstelle)
- Neubau UW Poelchaustraße (als Ersatz des bestehenden Umspannwerks)

119 Mio. €

Austausch bestehender Anlagen*

Für Energiewende und Klimaneutralität Investitionen 2023: **285 Mio. €**



Werte kaufmännisch gerundet

IT-Projektkosten von Stromnetz Berlin
und Investitionen für Erst-Aufstellung
der IT von Stromnetz Berlin im Land Berlin

✓
10 Mio. €
Digitalisierung
IT-Projekte

Für Energiewende und Klimaneutralität Investitionen 2023: **285 Mio. €**



Werte kaufmännisch gerundet

Investitionen in erwartete (avisierte) Kundenprojekte auf Basis aktueller Kundenanfragen, insbesondere erwartete neue Netzanschlüsse, z. B.

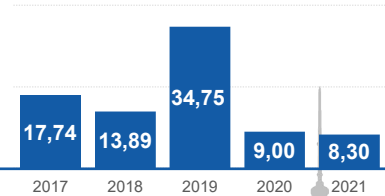
- neue Data-Center (Serverfarmen mit hohen Leistungsbedarfen)
- Stromerzeugungsanlagen in Kraft-Wärme-Kopplung

11 Mio. €

Kundenprojekte

Das Berliner Netz 2022 in Zahlen

10,3 Minuten¹⁾
Jährliche Ausfallzeit
(SAIDI*Wert)



*SystemAverageInterruptionDurationIndex = Nichtverfügbarkeit des Berliner Verteilungsnetzes
in Minuten pro Jahr pro Einwohner*in; 1) vorläufiger Wert

Das Berliner Netz 2022 in Zahlen

17 Netzknoten und 71 Umspannwerke

Rund 11.350 Netz-
und Kundenstationen

Rund 99 % der insgesamt ca. 35.623 km Leitungen sind unterirdisch

Das Berliner Netz 2022 in Zahlen

Rund **2,41 Mio.**
Haushalts- und Gewerbekunden

511 Stromanbieter

905.691 Wechselprozesse (Einzug, Auszug, Lieferantenanmeldung/-
abmeldung) wurden verarbeitet, davon rund 435.000 Lieferantenwechselprozesse

Das Berliner Netz 2022 in Zahlen

1.263,0 Mio. €

Umsatzerlöse

82,7 Mio. €

Ergebnis nach Steuern

137,5 Mio. €

Konzessionsabgabe an das
Land Berlin

1.668 Beschäftigte

127 Auszubildende

12.523 GWh Jahresstrommenge