

Informationen zum Dreh- strom-Messwandler-eHZ für Energielieferung

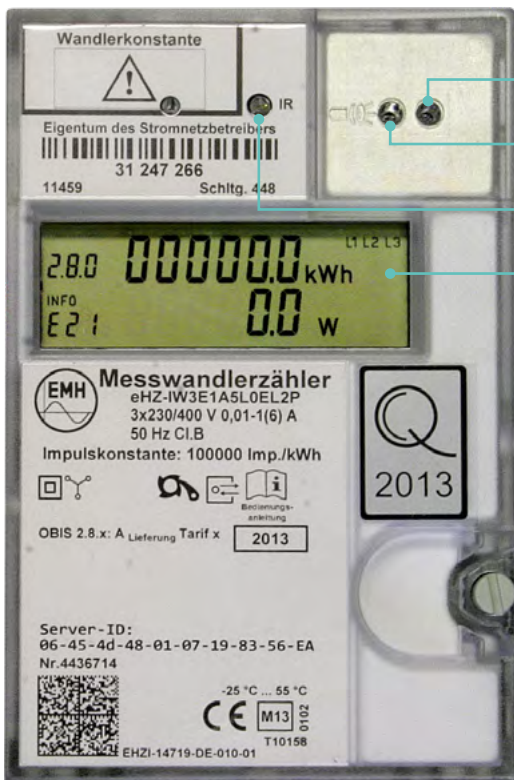
Typ eHZ-IW3E1A5L0EL2
Materialnr. B11459

April 2022

Drehstrom-Messwandler-eHZ

Typ eHZ-IW3E1A5L0EL2P, Materialnr. B11459

Bei Ihnen ist dieser Zähler im Einsatz. Die abrechnungsrelevanten Zählwerke werden, bei aktiver Tarifsteuerung, im Wechsel angezeigt und können ohne Benutzung des optischen Aufrufsensors abgelesen werden. Die Wandlerkonstante dient zur späteren Berechnung der tatsächlichen Verbräuche.



- Optische Schnittstelle
- Optischer Aufrufsensord
- Optischer Prüfausgang
- LCD-Anzeige

Durch Betätigung des optischen Aufrufsensors werden folgende Anzeigehalte sichtbar:

1. **(Displaytest aller Segmente)**
2. **Verbrauchszählwerke und aktuelle Leistung als Betrag**

Kennziffer	Bedeutung
P	Aktuelle Leistung
0. 2. 2	Schaltprogramm Nummer falls vorhanden
E21	EDL21 Modus

Zählerstände Wirkverbrauch	Energierichtung	Hinweise
2. 8. 0	Lieferung	tariflos
2. 8. 1	Lieferung	Nur bei Zwei-Tarifeinstellung
2. 8. 2	Lieferung	Nur bei Zwei-Tarifeinstellung

Stromnetz Berlin GmbH
 Eichenstraße 3 a
 12435 Berlin

info@stromnetz-berlin.de
 www.stromnetz.berlin