

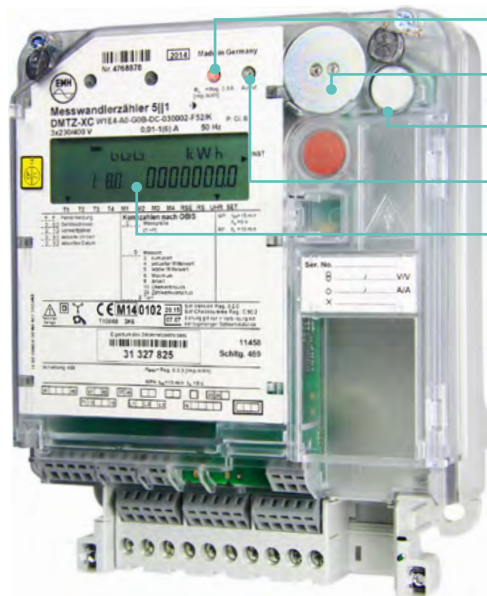
Informationen zum elektronischen Leistungs- zähler für Energiebezug

Typ DMTZ-XC
Materialnr. B11458

April 2022

Elektronischer Leistungszähler Typ DMTZ-XC, Materialnr. B11458

Bei Ihnen ist dieser Zähler im Einsatz.



- Optischer Prüfausgang
- Optische Schnittstelle
- Aufruftaste
- Optischer Aufrufsensoren
- LCD-Anzeige (Flüssigkristall)

Drücken Sie bitte die Aufruf-Taste und es werden in der Reihenfolge die Anzeigehalte sichtbar:

1. **(Displaytest aller Segmente)**
2. **Std-dAtA (Datenliste)**
3. **InFO-dAtA (Datenliste)**
4. **P.01 (Lastprofil)**
5. **P.99 (Logbuch)**
6. **End**

Achtung: Jetzt bitte die Aufruftaste mehr als 2 Sek. gedrückt halten und es werden die unten aufgeführten Kennziffern und Zählwerte angezeigt.

Der Aufruf kann auch mit einer fokussierbaren Taschenlampe über den optischen Aufrufsensoren erfolgen, falls sich der Zähler hinter einer Abdeckung befindet.

Kennziffer	Bedeutung
F. F	Fehlererkennung
0. 0. 0	Eigentumsnummer
0. 9. 1	Aktuelle Uhrzeit
0. 9. 2	Aktuelles Datum (Jahr-Monat-Tag)
0. 1. 0	Anzahl der Rückstellungen des Viertelstunden-Maximumzählwerks

Zählerstände Wirkverbrauch	Energierichtung	Hinweise
1. 2. 0	Bezug	
1. 6. 0	Bezug	
1. 8. 0	Bezug	(Summe von T1 und T2) sowie Vorwerte
1. 8. 1	Bezug	sowie Vorwerte
1. 8. 2	Bezug	sowie Vorwerte

END (Zur Rückkehr in den Standardanzeigemodus bitte die Aufruftaste länger als 5 Sek. drücken)

Die Impulswertigkeit der Impulsausgänge wird im Modus Std-dAtA unter Pkt. 0.3.3 und 0.3.4 angezeigt!

Stromnetz Berlin GmbH
Eichenstraße 3 a
12435 Berlin

info@stromnetz-berlin.de
www.stromnetz.berlin