

Stromnetz Berlin GmbH  
Eichenstraße 3 a  
12435 Berlin

[info@stromnetz-berlin.de](mailto:info@stromnetz-berlin.de)  
[www.stromnetz-berlin.de](http://www.stromnetz-berlin.de)

Juli 2017

# Informationen zum direktmessenden 4-Quadranten-Lastgangzähler

Typ A1500  
Schaltung 530e

# 4-Quadranten-Lastgangzähler Typ A1500, Schaltung 530e

Bei Ihnen ist dieser Lastgangzähler im Einsatz.

Zum Aufruf der Anzeigeninhalte und Zählwerte drücken Sie bitte die Aufruftaste.

1. **Displaytest aller Segmente**
2. **Std-dAtA**
3. **Abl-dAtA**
4. **Achtung: Jetzt bitte die Aufruftaste mehr als 2 Sek. gedrückt halten und es werden die auf der Nebenseite aufgeführten Kennziffern und Zählwerte angezeigt.**

Der Aufruf kann auch mit einer fokussierbaren Taschenlampe über die optische Schnittstelle erfolgen, falls sich der Zähler hinter einer Abdeckung befindet.

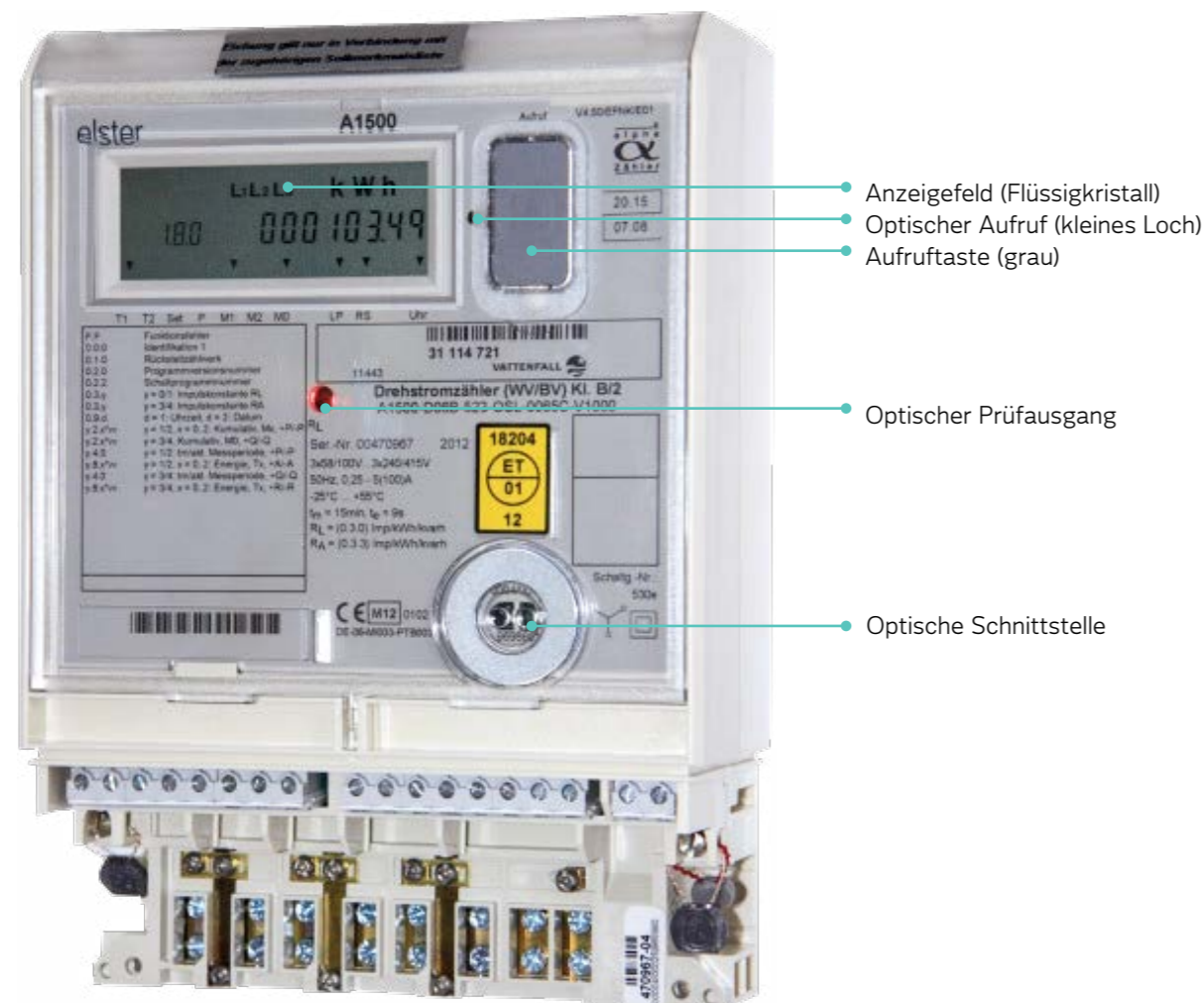
## Schaltzeiten

HT: 06:00 – 20:00 Uhr, Montag bis Freitag

NT: 20:00 – 06:00 Uhr

M1: 10:00 – 16:00 Uhr und 19:30 – 07:00 Uhr

M2: 07:00 – 10:00 Uhr und 16:00 – 19:30 Uhr, Montag bis Freitag



Kennziffer	Bedeutung
F. F	Fehlererkennung
0. 0. 0	Eigentumsnummer
0. 0. 2	Firmwareversion
0. 9. 1	Aktuelle Uhrzeit
0. 9. 2	Aktuelles Datum (Jahr-Monat-Tag)
0. 1. 0	Anzahl der Rückstellung des Viertelstunden-Maximumzählwerks

Zählerstände Wirkverbrauch	Energierichtung
1. 2. 0	Viertelstundenleistungswert M0 als Kumulativanzeige (kW) Bezug
1. 2. 1	Viertelstundenleistungswert M1 als Kumulativanzeige (kW) Bezug
1. 2. 2	Viertelstundenleistungswert M2 als Kumulativanzeige (kW) Bezug
1. 8. 0	Arbeitsanzeige: untarifiert (T0 in kWh) Bezug
1. 8. 0. xx*	dito 1. 8. 0 Vorwert (für letzte Maximum-Rückstellung) Bezug
1. 8. 1	Arbeitsanzeige: HT (T1 in kWh) Bezug
1. 8. 1. xx*	dito 1. 8. 1 Vorwert (für letzte Maximum-Rückstellung) Bezug
1. 8. 2	Arbeitsanzeige: NT (T2 in kWh) Bezug
1. 8. 2. xx*	dito 1. 8. 2 Vorwert (für letzte Maximum-Rückstellung) Lieferung
2. 2. 0	Viertelstundenleistungswert M0 als Kumulativanzeige (kW) Lieferung
2. 2. 1	Viertelstundenleistungswert M1 als Kumulativanzeige (kW) Lieferung
2. 2. 2	Viertelstundenleistungswert M2 als Kumulativanzeige (kW) Lieferung
2. 8. 0	Arbeitsanzeige : untarifiert (T0 in kWh) Lieferung
2. 8. 0. xx*	dito 1. 8. 0 Vorwert (für letzte Maximum-Rückstellung) Lieferung
2. 8. 1.	Arbeitsanzeige: HT (T1 in kWh) Lieferung
2. 8. 1. xx*	dito 1. 8. 1 Vorwert (für letzte Maximum-Rückstellung) Lieferung
2. 8. 2.	Arbeitsanzeige: NT (T2 in kWh) Lieferung
2. 8. 2. xx*	dito 1. 8. 2 Vorwert (für letzte Maximum-Rückstellung) Lieferung

Zählerstände Blindverbrauch	Energierichtung
3. 2. 0	Viertelstundenleistungswert M1 als Kumulativanzeige (kVar) Bezug
3. 8. 0	Arbeitsanzeige: untarifiert (T0 in kVarh) Bezug
3. 8. 0. xx*	dito 1. 8. 0 Vorwert (für letzte Maximum-Rückstellung) Bezug
3. 8. 1	Arbeitsanzeige: HT (T1 in kVarh) Bezug
3. 8. 1. xx*	dito 1. 8. 1 Vorwert (für letzte Maximum-Rückstellung) Bezug
3. 8. 2	Arbeitsanzeige: NT (T2 in kVarh) Bezug
3. 8. 2. xx*	dito 1. 8. 2 Vorwert (für letzte Maximum-Rückstellung) Bezug
4. 2. 0	Viertelstundenleistungswert M1 als Kumulativanzeige (kVar) Lieferung
4. 8. 0	Arbeitsanzeige : untarifiert (T0 in kVarh) Lieferung
4. 8. 0. xx*	dito 1. 8. 0 Vorwert (für letzte Maximum-Rückstellung) Lieferung
4. 8. 1	Arbeitsanzeige: HT (T1 in kVarh) Lieferung
4. 8. 1. xx*	dito 1. 8. 1 Vorwert (für letzte Maximum-Rückstellung) Lieferung
4. 8. 2	Arbeitsanzeige: NT (T2 in kVarh) Lieferung
4. 8. 2. xx*	dito 1. 8. 2 Vorwert (für letzte Maximum-Rückstellung) Lieferung

Die Impulswertigkeit der Impulsausgänge wird im Modus Std-dAtA unter Pkt. 0.3.3 und 0.3.4 angezeigt!

\* Platzhalter für die Anzahl der Rückstellungen