

Stromnetz Berlin GmbH
Eichenstraße 3 a
12435 Berlin

info@stromnetz-berlin.de
www.stromnetz-berlin.de

Juli 2017

Informationen zum 4-Quadranten-Lastgangzähler

Typ A1500
Schaltung 531e

4-Quadranten-Lastgangzähler Typ A1500, Schaltung 531e

Bei Ihnen ist dieser Lastgangzähler im Einsatz.

Zum Aufruf der Anzeigeninhalte und Zählwerte drücken Sie bitte die Aufruftaste.

1. **Displaytest aller Segmente**
2. **Std-dAtA**
3. **Abl-dAtA**
4. **Achtung: Jetzt bitte die Aufruftaste mehr als 2 Sek. gedrückt halten und es werden die auf der Nebenseite aufgeführten Kennziffern und Zählwerte angezeigt.**

Der Aufruf kann auch mit einer fokussierbaren Taschenlampe über den optischen Aufruf erfolgen, falls sich der Zähler hinter einer Abdeckung befindet.

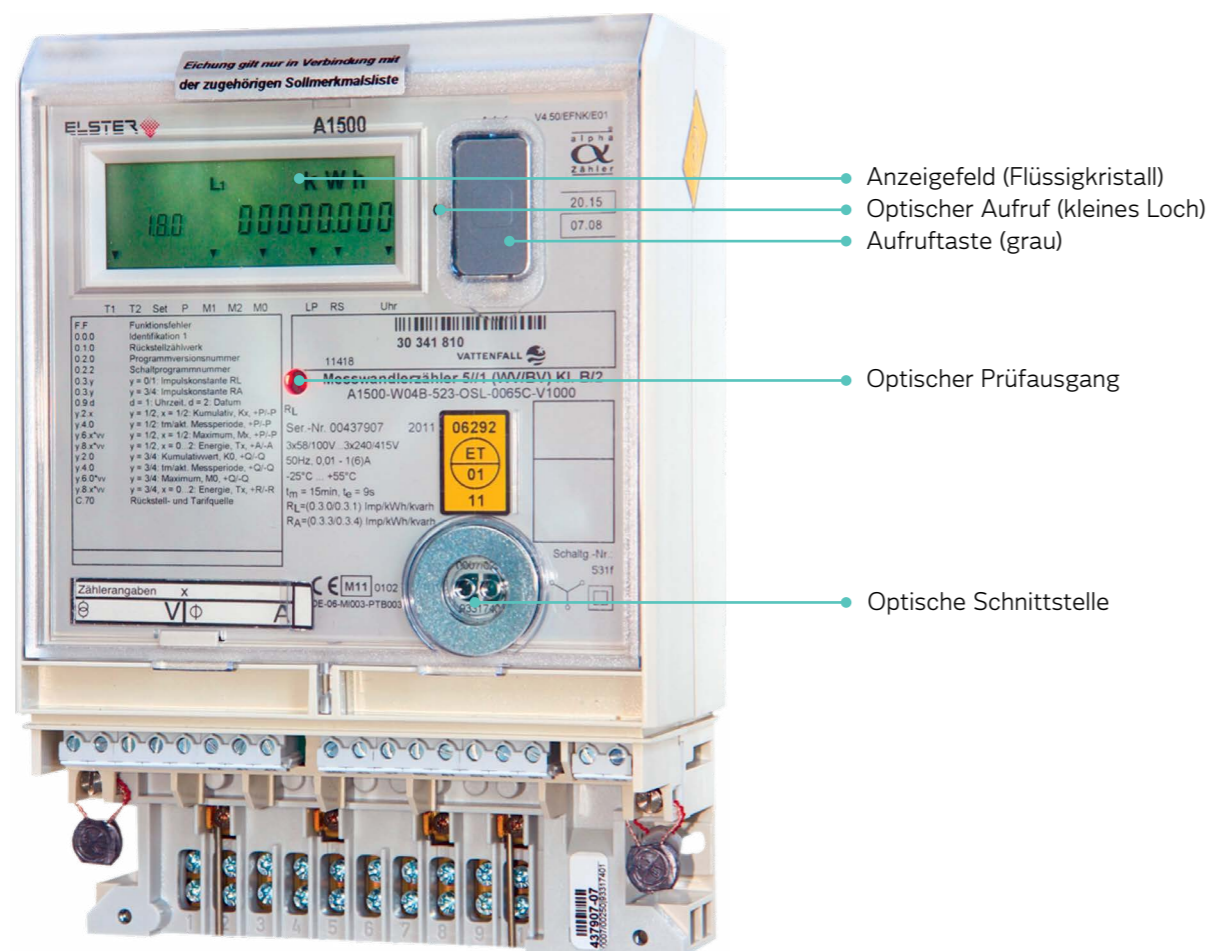
Schaltzeiten

HT: 06:00 – 20:00 Uhr, Montag bis Freitag

NT: 20:00 – 06:00 Uhr

M1: 10:00 – 16:00 Uhr und 19:30 – 07:00 Uhr

M2: 07:00 – 10:00 Uhr und 16:00 – 19:30 Uhr, Montag bis Freitag



- Anzeigefeld (Flüssigkristall)
- Optischer Aufruf (kleines Loch)
- Aufruftaste (grau)

- Optischer Prüfausgang

- Optische Schnittstelle

Kennziffer	Bedeutung
F.F	Fehlererkennung
0.0.0	Eigentumsnummer
0.9.1	Aktuelle Uhrzeit
0.9.2	Aktuelles Datum (Jahr-Monat-Tag)
0.1.0	Anzahl der Rückstellung des Viertelstunden-Maximumzählwerks

	Zählerstände Wirkverbrauch	Energierichtung
1.2.0	Viertelstundenleistungswert M0 als Kumulativanzeige (kW)	Bezug
1.2.1	Viertelstundenleistungswert M1 als Kumulativanzeige (kW)	Bezug
1.2.2	Viertelstundenleistungswert M2 als Kumulativanzeige (kW)	Bezug
1.8.0	Arbeitsanzeige: untarifiert (T0 in kWh)	Bezug
1.8.0.xx*	dito 1.8.0 Vorwert (für letzte Maximum-Rückstellung)	Bezug
1.8.1	Arbeitsanzeige: HT (T1 in kWh)	Bezug
1.8.1.xx*	dito 1.8.1 Vorwert (für letzte Maximum-Rückstellung)	Bezug
1.8.2	Arbeitsanzeige: NT (T2 in kWh)	Bezug
1.8.2.xx*	dito 1.8.2 Vorwert (für letzte Maximum-Rückstellung)	Bezug
2.2.1	Viertelstundenleistungswert M0 als Kumulativanzeige (kW)	Lieferung
2.2.1	Viertelstundenleistungswert M1 als Kumulativanzeige (kW)	Lieferung
2.2.2	Viertelstundenleistungswert M2 als Kumulativanzeige (kW)	Lieferung
2.8.0	Arbeitsanzeige: untarifiert (T0 in kWh)	Lieferung
2.8.0.xx*	dito 1.8.0 Vorwert (für letzte Maximum-Rückstellung)	Lieferung
2.8.1	Arbeitsanzeige: HT (T1 in kWh)	Lieferung
2.8.1.xx*	dito 1.8.1 Vorwert (für letzte Maximum-Rückstellung)	Lieferung
2.8.2	Arbeitsanzeige: NT (T2 in kWh)	Lieferung
2.8.2.xx*	dito 1.8.2 Vorwert (für letzte Maximum-Rückstellung)	Lieferung

	Zählerstände Blindverbrauch	Energierichtung
3.2.0	Viertelstundenleistungswert M1 als Kumulativanzeige (kVar)	Bezug
3.8.0	Arbeitsanzeige: untarifiert (T0 in kVarh)	Bezug
3.8.0.xx*	dito 1.8.0 Vorwert (für letzte Maximum-Rückstellung)	Bezug
3.8.1	Arbeitsanzeige: HT (T1 in kVarh)	Bezug
3.8.1.xx*	dito 1.8.1 Vorwert (für letzte Maximum-Rückstellung)	Bezug
3.8.2	Arbeitsanzeige: NT (T2 in kVarh)	Bezug
3.8.2.xx*	dito 1.8.2 Vorwert (für letzte Maximum-Rückstellung)	Bezug
4.2.0	Viertelstundenleistungswert M1 als Kumulativanzeige (kVar)	Lieferung
4.8.0	Arbeitsanzeige: untarifiert (T0 in kVarh)	Lieferung
4.8.0.xx*	dito 1.8.0 Vorwert (für letzte Maximum-Rückstellung)	Lieferung
4.8.1	Arbeitsanzeige: HT (T1 in kVarh)	Lieferung
4.8.1.xx*	dito 1.8.1 Vorwert (für letzte Maximum-Rückstellung)	Lieferung
4.8.2	Arbeitsanzeige: NT (T2 in kVarh)	Lieferung
4.8.2.xx*	dito 1.8.2 Vorwert (für letzte Maximum-Rückstellung)	Lieferung

Die Impulswertigkeit der Impulsausgänge wird im Modus Std-dAtA unter Pkt. 0.3.3 und 0.3.4 angezeigt!

* Platzhalter für die Anzahl der Rückstellungen