

# Informationen zum Drehstrom-Messwandler-eHZ für Energiebezug

---

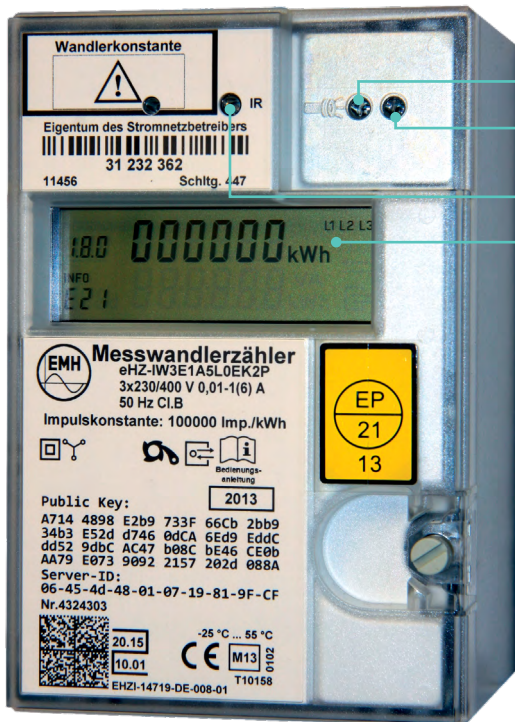
Typ eHZ-IW3E1A5L0EK  
Schaltung 447

November 2017

# Drehstrom-Messwandler-eHZ

## Typ eHZ-IW3E1A5L0EK2P, Schaltung 447

Bei Ihnen ist dieser Zähler im Einsatz. Die abrechnungsrelevanten Zählwerke werden im Wechsel angezeigt und können ohne Benutzung des optischen Aufrufsenors abgelesen werden. Die Wandlerkonstante dient zur späteren Berechnung der tatsächlichen Verbräuche.



- Optischer Aufrufsensor
- Optische Schnittstelle
- Optischer Prüfausgang
- LCD-Anzeige

Drücken Sie bitte die Aufruf-Taste und es werden in der Reihenfolge die Anzeigehalte sichtbar:

1. (Displaytest aller Segmente)
2. Verbrauchszählwerke und aktuelle Leistung als Betrag und historische Verbräuche (durch PIN geschützt)

Kennziffer	Bedeutung
P	Aktuelle Leistung
0. 2. 2	Schaltprogramm Nummer falls vorhanden
E21	EDL21 Modus

Zählerstände Wirkverbrauch	Energierichtung	Hinweise
1. 8. 0	Bezug	tariflos
1. 8. 1	Bezug	Nur bei Zwei-Tarifeinstellung
1. 8. 2	Bezug	Nur bei Zwei-Tarifeinstellung

Stromnetz Berlin GmbH  
Eichenstr. 3a  
12435 Berlin

info@stromnetz-berlin.de  
www.stromnetz.berlin