

Informationen zum Drehstrom- Messwandler-eHZ für Energiebezug und -lieferung

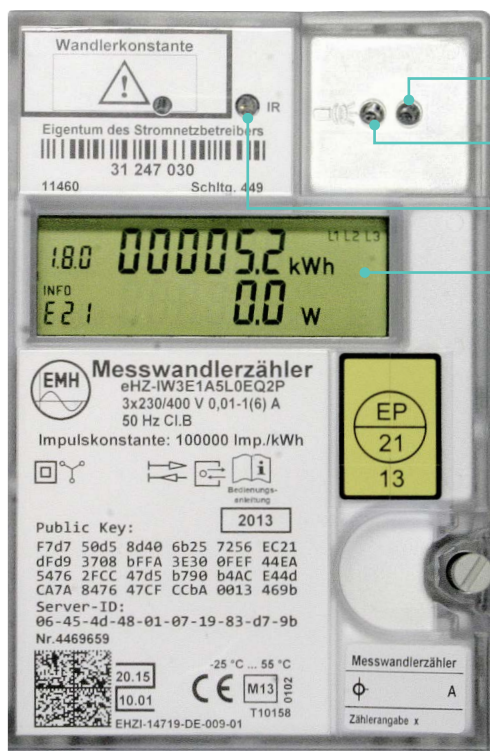
Typ eHZ-IW3E1A5L0EQ2P
Schaltung 449

Juli 2017

Drehstrom-Messwandler-eHZ

Typ eHZ-IW3E1A5L0EQ2P, Schaltung 449

Bei Ihnen ist dieser Zähler im Einsatz. Die abrechnungsrelevanten Zählwerke werden im Wechsel angezeigt und können ohne Benutzung des optischen Aufrufsensors abgelesen werden. Die Wandlerkonstante dient zur späteren Berechnung der tatsächlichen Verbräuche.



Optische Schnittstelle

Optischer Aufrufsensord

Optischer Prüfausgang

LCD-Anzeige

Durch Betätigung des optischen Aufrufsensors werden folgende Anzeigehalte sichtbar:

- (Displaytest aller Segmente)**
- Verbrauchszählwerke und aktuelle Leistung als Betrag und historische Verbräuche (durch PIN geschützt)**

Kennziffer	Bedeutung
P	Aktuelle Leistung
0. 2. 2	Schaltprogramm Nummer falls vorhanden
E21	EDL21 Modus

Zählerstände Wirkverbrauch	Energierichtung	Hinweise
1. 8. 0	Bezug	tariflos
1. 8. 1	Bezug	Nur bei Zwei-Tarifeinstellung
1. 8. 2	Bezug	Nur bei Zwei-Tarifeinstellung
2. 8. 0	Lieferung	tariflos
2. 8. 1	Lieferung	Nur bei Zwei-Tarifeinstellung
2. 8. 2	Lieferung	Nur bei Zwei-Tarifeinstellung

Stromnetz Berlin GmbH
Eichenstraße 3 a
12435 Berlin

info@stromnetz-berlin.de
www.stromnetz-berlin.de