

Informationen zum Drehstrom-eHZ für Energielieferung

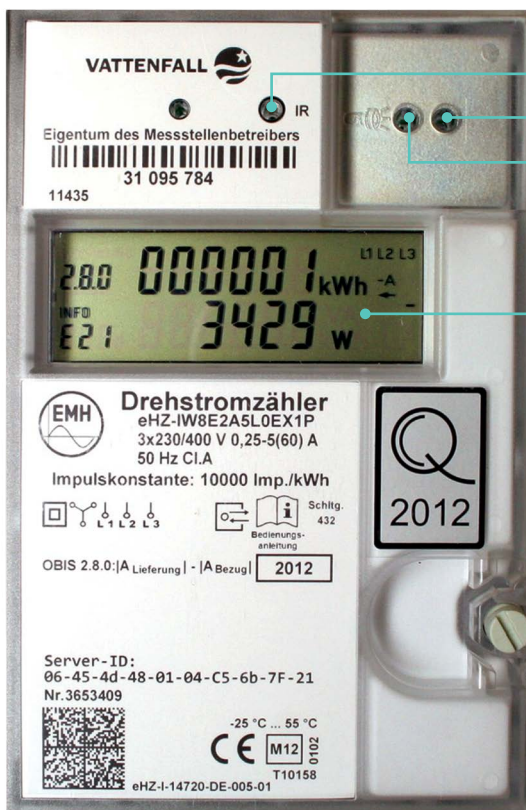
Typ eHZ-IW8E2A5L0EX1P
Schaltung 432

Juli 2017

Drehstrom-eHZ

Typ eHZ-IW8E2A5L0EX1P, Schaltung 432

Bei Ihnen ist dieser Zähler im Einsatz. Das abrechnungsrelevante Zählwerk kann ohne Benutzung des optischen Aufrufsensors abgelesen werden.



- Optischer Prüfausgang
- Optische Schnittstelle
- Optischer Aufrufsensord

LCD Anzeige

Durch Betätigung des optischen Aufrufsensors werden folgende Anzeigeninhalte sichtbar:

- (Displaytest aller Segmente)**
- Aktuelle Leistung als Betrag**

Kennziffer	Bedeutung
P	Aktuelle Leistung
0. 2. 2	Schaltprogramm Nummer falls vorhanden
E21	EDL21 Modus

Zählerstände Wirkverbrauch	Energierichtung	Hinweise
2. 8. 0	Lieferung	tariflos saldierend (2.8.0 = Lieferung in kWh - Bezug in kWh)

Stromnetz Berlin GmbH
Eichenstraße 3 a
12435 Berlin

info@stromnetz-berlin.de
www.stromnetz-berlin.de