

Informationen zum Drehstrom-eHZ für Energiebezug

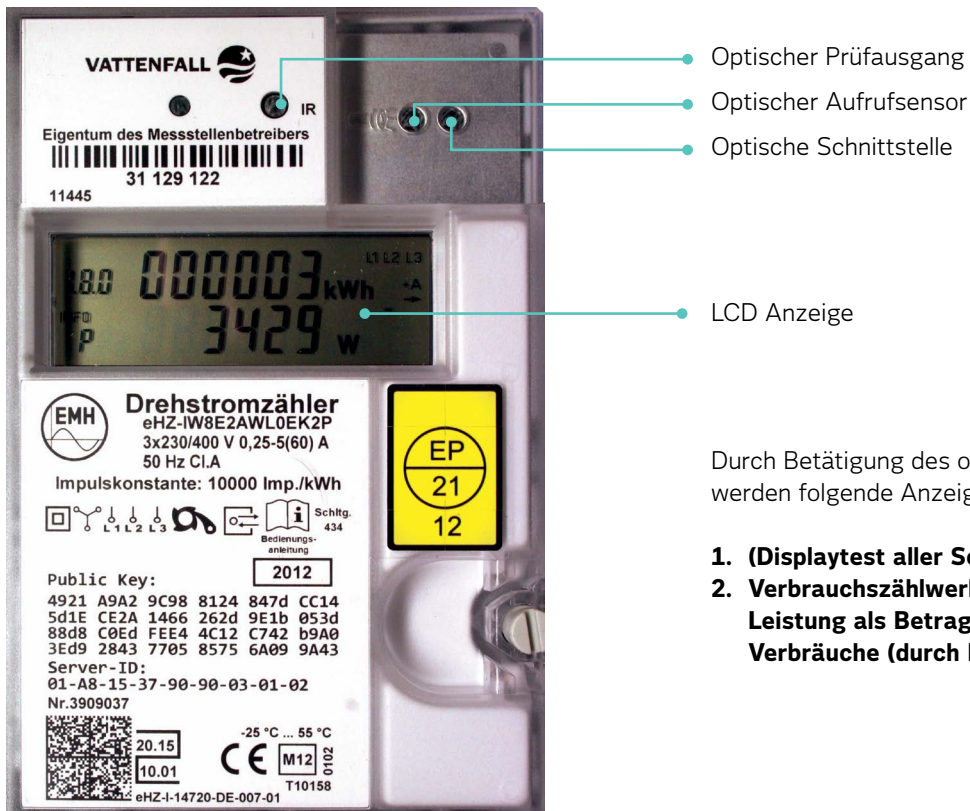
Typ eHZ-IW8E2AWL0EK2P
Schaltung 434

Juli 2017

Drehstrom-eHZ

Typ eHZ-IW8E2AWL0EK2P, Schaltung 434

Bei Ihnen ist dieser Zähler im Einsatz. Die abrechnungsrelevanten Zählwerke werden im Wechsel angezeigt und können ohne Benutzung des optischen Aufrufsensors abgelesen werden.



Durch Betätigung des optischen Aufrufsensors werden folgende Anzeigeninhalte sichtbar:

1. (Displaytest aller Segmente)
2. Verbrauchszählwerke und aktuelle Leistung als Betrag und historische Verbräuche (durch PIN geschützt)

Kennziffer	Bedeutung
P	Aktuelle Leistung
0. 2. 2	Schaltprogramm Nummer falls vorhanden
E21	EDL21 Modus

Zählerstände Wirkverbrauch (WV)	Energierichtung	Hinweise
1. 8. 0	Bezug	tariflos
1. 8. 1	Bezug	Nur bei Zwei-Tarifeinstellung
1. 8. 2	Bezug	Nur bei Zwei-Tarifeinstellung

Stromnetz Berlin GmbH
Eichenstraße 3 a
12435 Berlin

info@stromnetz-berlin.de
www.stromnetz-berlin.de