

# Informationen zum Drehstrom-eHZ für Energiebezug und -lieferung

---

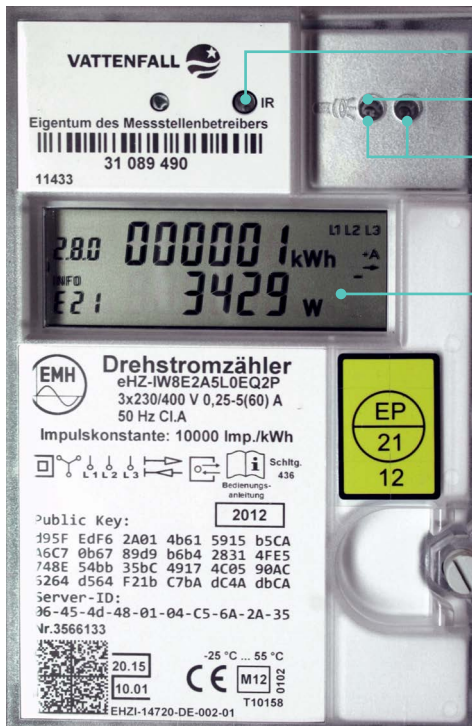
Typ eHZ-IW8E2A5L0EQ2P  
Schaltung 436

Juli 2017

# Drehstrom-eHZ

## Typ eHZ-IW8E2A5L0EQ, Schaltung 436

Bei Ihnen ist dieser Zähler im Einsatz. Die abrechnungsrelevanten Zählwerke werden im Wechsel angezeigt und können ohne Benutzung des optischen Aufrufsensors abgelesen werden.



- Optischer Prüfausgang
- Optischer Aufrufsensord
- Optische Schnittstelle
- LCD Anzeige

Durch Betätigung des optischen Aufrufsensors werden folgende Anzeigehalte sichtbar:

1. **(Displaytest aller Segmente)**
2. **Verbrauchszählwerke und aktuelle Leistung als Betrag und historische Verbräuche (durch PIN geschützt)**

Kennziffer	Bedeutung
P	Aktuelle Leistung
0. 2. 2	Schaltprogramm Nummer falls vorhanden
E21	EDL21 Modus

Zählerstände Wirkverbrauch	Energierichtung	Hinweise
1. 8. 0	Bezug	tariflos
1. 8. 1	Bezug	Nur bei Zwei-Tarifeinstellung
1. 8. 2	Bezug	Nur bei Zwei-Tarifeinstellung
2. 8. 0	Lieferung	tariflos
2. 8. 1	Lieferung	Nur bei Zwei-Tarifeinstellung
2. 8. 2	Lieferung	Nur bei Zwei-Tarifeinstellung

Stromnetz Berlin GmbH  
 Eichenstraße 3 a  
 12435 Berlin

info@stromnetz-berlin.de  
 www.stromnetz-berlin.de