



# Informationen zum Drehstrom-eHZ

---

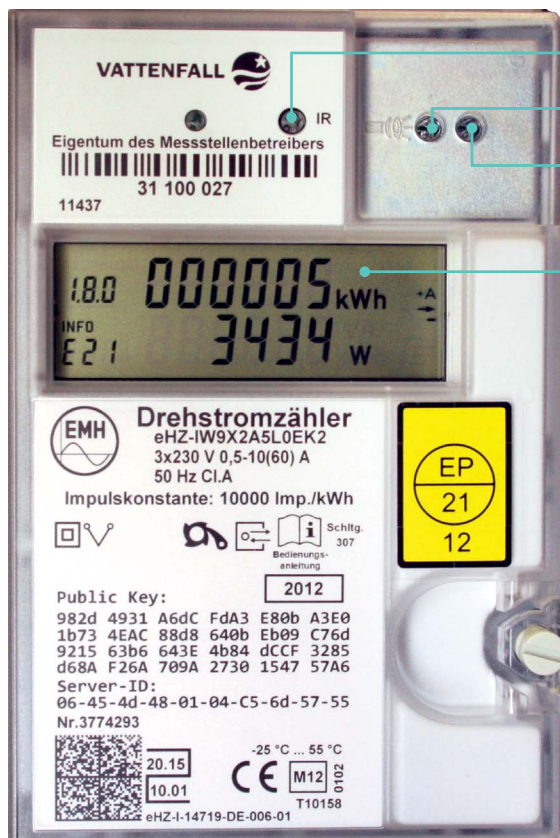
Typ eHZ-IW9X2A5L0EK2  
Schaltung 307

Juli 2017

# Drehstrom-eHZ

## Typ eHZ-IW9X2A5L0EK2, Schaltung 307

Bei Ihnen ist dieser Zähler im Einsatz. Die abrechnungsrelevanten Zählwerke werden im Wechsel angezeigt und können ohne Benutzung des optischen Aufrufsensors abgelesen werden.



Optischer Prüfausgang

Optischer Aufrufsensord

Optische Schnittstelle

LCD Anzeige

Durch Betätigung des optischen Aufrufsensors werden folgende Anzeigehalte sichtbar:

1. **(Displaytest aller Segmente)**
2. **Verbrauchszählwerke und aktuelle Leistung als Betrag und historische Verbräuche (durch PIN geschützt)**

Kennziffer	Bedeutung
P	Aktuelle Leistung
0. 2. 2	Schaltprogramm Nummer falls vorhanden
E21	EDL21 Modus

Zählerstände Wirkverbrauch	Energierichtung	Hinweise
1. 8. 0	Bezug	tariflos
1. 8. 1	Bezug	Nur bei Zwei-Tarifeinstellung
1. 8. 2	Bezug	Nur bei Zwei-Tarifeinstellung

Stromnetz Berlin GmbH  
Eichenstraße 3 a  
12435 Berlin

info@stromnetz-berlin.de  
www.stromnetz-berlin.de