



Informationen zum Drehstromzähler für Energiebezug

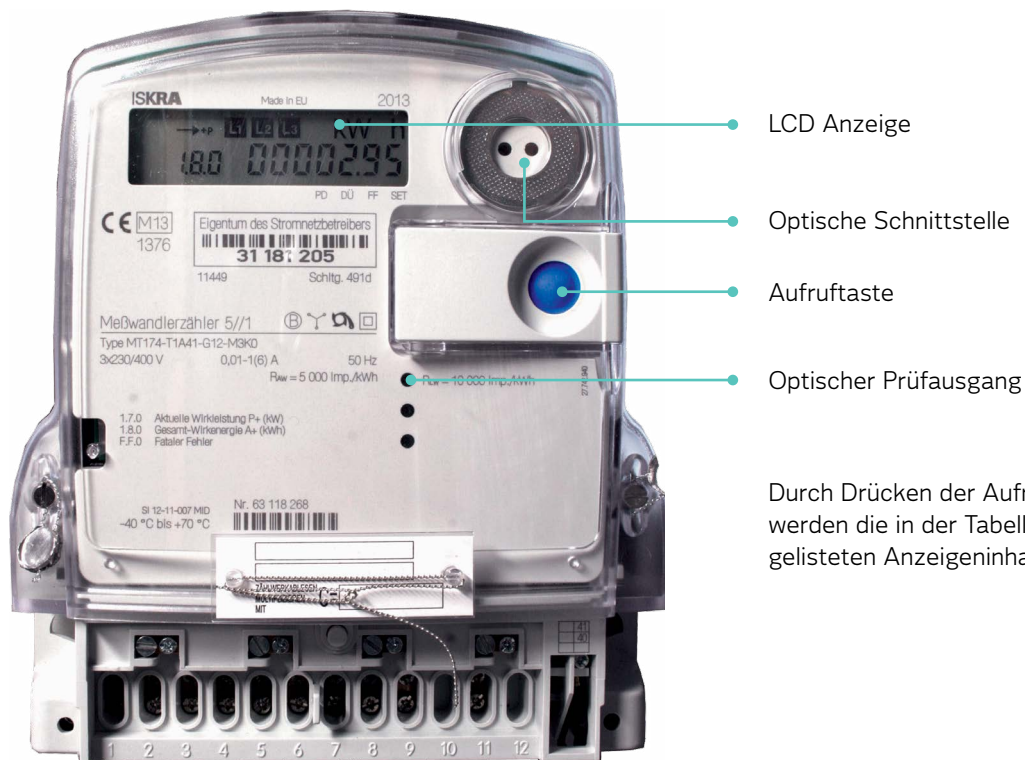
Typ MT174
Schaltung 491d

Juli 2017

Drehstromzähler

Typ MT174, Schaltung 491d

Bei Ihnen ist dieser Zähler im Einsatz. Das abrechnungsrelevante Zählwerk wird im Wechsel mit der aktuellen Leistung angezeigt und kann ohne Benutzung der Aufruftaste abgelesen werden.



- LCD Anzeige
- Optische Schnittstelle
- Aufruftaste
- Optischer Prüfausgang

Durch Drücken der Aufruftaste werden die in der Tabelle unten aufgelisteten Anzeigeninhalte sichtbar.

Kennziffer	Bedeutung
0. 2. 0	Firmwareversion
C. 1. 6	Firmware Checksumme
1. 7. 0	Aktuelle Wirkleistung
F. F. 0	Funktionsfehler
	Displaytest aller Segmente
	END

Zählerstände	Wirkverbrauch	Energierichtung	Hinweise
1. 8. 0	Arbeitsanzeige: untarifiert (T0 in kWh)	Bezug	tariflos

END (Zur Rückkehr in den Standardanzeigemodus bitte die Aufruftaste länger als 5 Sek. drücken)

Stromnetz Berlin GmbH
Eichenstraße 3 a
12435 Berlin

info@stromnetz-berlin.de
www.stromnetz-berlin.de