

Informationen zum Drehstrom-eHZ für Energiebezug

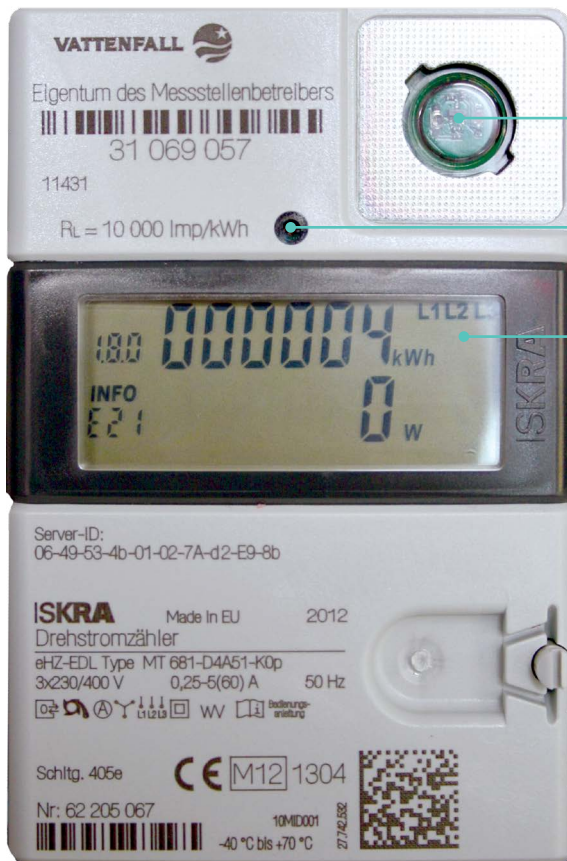
Typ MT681-D4A51-K0p
Schaltung 405e

Juli 2017

Drehstrom-eHZ

Typ MT681-D4A51-K0p, Schaltung 405e

Bei Ihnen ist dieser Zähler im Einsatz. Die abrechnungsrelevanten Zählwerke werden im Wechsel angezeigt und können ohne Benutzung des optischen Aufrufsensors abgelesen werden.



Optische Schnittstelle und opt. Aufrufsensor

Optischer Prüfausgang

LCD Anzeige

Durch Betätigung des optischen Aufrufsensors werden folgende Anzeigeninhalte sichtbar:

1. **(Displaytest aller Segmente)**
2. **Verbrauchszählwerke und aktuelle Leistung als Betrag und historische Verbräuche (durch PIN geschützt)**

Kennziffer	Bedeutung
P	Aktuelle Leistung
0. 2. 2	Schaltprogramm Nummer falls vorhanden
E21	EDL21 Modus

Zählerstände Wirkverbrauch	Energierichtung	Hinweise
1. 8. 0	Bezug	tariflos
1. 8. 1	Bezug	Nur bei Zwei-Tarifeinstellung
1. 8. 2	Bezug	Nur bei Zwei-Tarifeinstellung

Stromnetz Berlin GmbH
Eichenstraße 3 a
12435 Berlin

info@stromnetz-berlin.de
www.stromnetz-berlin.de