

Stromnetz Berlin GmbH  
Eichenstraße 3 a  
12435 Berlin

info@stromnetz-berlin.de  
www.stromnetz-berlin.de

Juli 2017

# Informationen zum 4-Quadranten-Lastgangzähler

Typ DC4  
Schaltung 531c

# 4-Quadranten-Lastgangzähler Typ DC4, Schaltung 531c

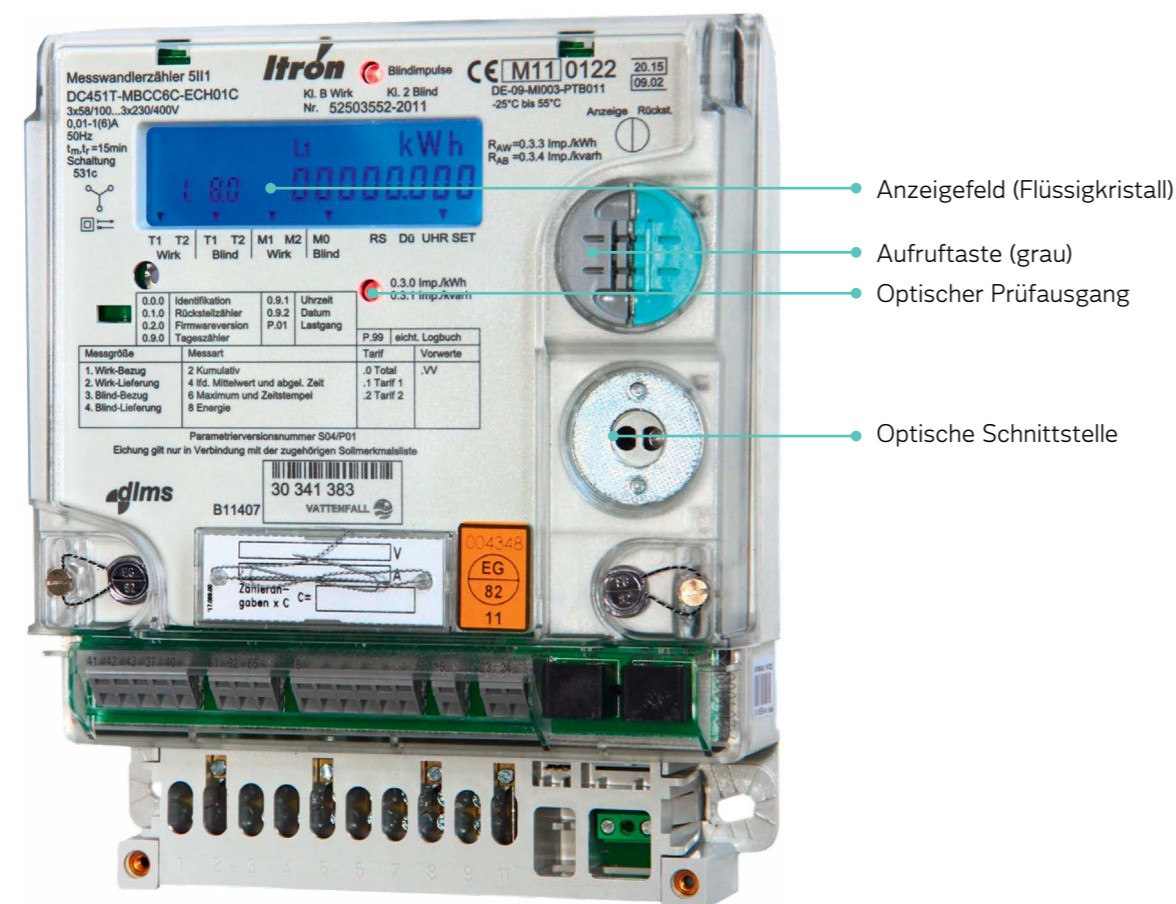
Bei Ihnen ist dieser Lastgangzähler im Einsatz.

Zum Aufruf der Anzeigeninhalte und Zählwerte drücken Sie bitte die Aufruftaste.

1. **Displaytest aller Segmente**
2. **Std-dAtA**
3. **Abl-dAtA**
4. **Achtung: Jetzt bitte die Aufruftaste mehr als 2 Sek. gedrückt halten und es werden die auf der Nebenseite aufgeführten Kennziffern und Zählwerte angezeigt.**

Der Aufruf kann auch mit einer fokussierbaren Taschenlampe über die optische Schnittstelle erfolgen, falls sich der Zähler hinter einer Abdeckung befindet.

Schaltzeiten
HT: 06:00 – 20:00 Uhr, Montag bis Freitag
NT: 20:00 – 06:00 Uhr
M1: 10:00 – 16:00 Uhr und 19:30 – 07:00 Uhr
M2: 07:00 – 10:00 Uhr und 16:00 – 19:30 Uhr, Montag bis Freitag



Kennziffer	Bedeutung
F. F	Fehlererkennung
0. 0. 0	Eigentumsnummer
0. 0. 2	Firmwareversion
0. 9. 1	Aktuelle Uhrzeit
0. 9. 2	Aktuelles Datum (Jahr-Monat-Tag)
0. 1. 0	Anzahl der Rückstellung des Viertelstunden-Maximumzählwerks

	Zählerstände Wirkverbrauch	Energierichtung
1. 2. 1	Viertelstundenleistungswert M1 als Kumulativanzeige (kW)	Bezug
1. 2. 2	Viertelstundenleistungswert M2 als Kumulativanzeige (kW)	Bezug
1. 8. 0	Arbeitsanzeige: untarifiert (T0 in kWh)	Bezug
1. 8. 0. xx*	dito 1. 8. 0 Vorwert (für letzte Maximum-Rückstellung)	Bezug
1. 8. 1	Arbeitsanzeige: HT (T1 in kWh)	Bezug
1. 8. 1. xx*	dito 1. 8. 1 Vorwert (für letzte Maximum-Rückstellung)	Bezug
1. 8. 2	Arbeitsanzeige: NT (T2 in kWh)	Bezug
1. 8. 2. xx*	dito 1. 8. 2 Vorwert (für letzte Maximum-Rückstellung)	Bezug
2. 2. 1	Viertelstundenleistungswert M1 als Kumulativanzeige (kW)	Lieferung
2. 2. 2	Viertelstundenleistungswert M2 als Kumulativanzeige (kW)	Lieferung
2. 8. 0	Arbeitsanzeige: untarifiert (T0 in kWh)	Lieferung
2. 8. 0. xx*	dito 2. 8. 0 Vorwert (für letzte Maximum-Rückstellung)	Lieferung
2. 8. 1.	Arbeitsanzeige: HT (T1 in kWh)	Lieferung
2. 8. 1. xx*	dito 2. 8. 1 Vorwert (für letzte Maximum-Rückstellung)	Lieferung
2. 8. 2.	Arbeitsanzeige: NT (T2 in kWh)	Lieferung
2. 8. 2. xx*	dito 2. 8. 2 Vorwert (für letzte Maximum-Rückstellung)	Lieferung

	Zählerstände Blindverbrauch	Energierichtung
3. 2. 0	Viertelstundenleistungswert M1 als Kumulativanzeige (kVar)	Bezug
3. 8. 0	Arbeitsanzeige: untarifiert (T0 in kVarh)	Bezug
3. 8. 0. xx*	dito 3. 8. 0 Vorwert (für letzte Maximum-Rückstellung)	Bezug
3. 8. 1	Arbeitsanzeige: HT (T1 in kVarh)	Bezug
3. 8. 1. xx*	dito 3. 8. 1 Vorwert (für letzte Maximum-Rückstellung)	Bezug
3. 8. 2	Arbeitsanzeige: NT (T2 in kVarh)	Bezug
3. 8. 2. xx*	dito 3. 8. 2 Vorwert (für letzte Maximum-Rückstellung)	Bezug
4. 2. 0	Viertelstundenleistungswert M1 als Kumulativanzeige (kVar)	Lieferung
4. 8. 0	Arbeitsanzeige: untarifiert (T0 in kVarh)	Lieferung
4. 8. 0. xx*	dito 4. 8. 0 Vorwert (für letzte Maximum-Rückstellung)	Lieferung
4. 8. 1	Arbeitsanzeige: HT (T1 in kVarh)	Lieferung
4. 8. 1. xx*	dito 4. 8. 1 Vorwert (für letzte Maximum-Rückstellung)	Lieferung
4. 8. 2	Arbeitsanzeige: NT (T2 in kVarh)	Lieferung
4. 8. 2. xx*	dito 4. 8. 2 Vorwert (für letzte Maximum-Rückstellung)	Lieferung

Die Impulswertigkeit der Impulsausgänge wird im Modus Std-dAtA unter Pkt. 0.3.3 und 0.3.4 angezeigt!

\* Platzhalter für die Anzahl der Rückstellungen